

Alpbachtal Card Programm

Alpbachtal Card Programme



MONTAG – MONDAY



E-Bike Genuss zur Steinbergalm

E-bike Tour to the Steinbergalm

- 09:00 | Rent a Bike E-Trialpark, Alpbach 40, 6236 Alpbach
- ca. 4 h | 17.06. – 23.09.2024
- Anmeldung bis Sonntag
Registration by Sunday: 18:00
- Teilnehmer – participants:
min. 3 / max. 10
- ohne Card – without card: € 35,-
mit Card – with card: € 25,-



Erlebniswanderung Tiefenbachklamm

Tiefenbach gorge walk

- 09:30 | Sport Ossi Kramsach
- 4 h | 27.05. – 28.10.2024
- Anmeldung bis Sonntag
Registration by Sunday: 18:00
- Teilnehmer – participants:
min. 3 / max. 25
- ohne Card – without card: € 20,-
mit Card – with card: € 0,-



Dorf der Denker Tour

Discover the village walk

- 10:00 | Tourismusbüro Alpbach
- ca. 2 h | 27.05. – 28.10.2024
- Anmeldung bis Montag
Registration by Monday: 09:00
- Teilnehmer – participants:
min. 3 / max. 15
- ohne Card – without card: € 20,-
mit Card – with card: € 0,-



Ponyzeit am Pferdehof

Spend time with ponies

- 10:00 | Ebnat 4, 6233 Kramsach
- 2 h | 24.06. – 02.09.2024
- Anmeldung bis Sonntag
Registration by Sunday: 18:00
Für Kinder ab 5 Jahre
For children from age 5
- Teilnehmer – participants:
min. 4 / max. 10
- ohne Card – without card: € 40,-
mit Card – with card: € 20,-

DIENSTAG – TUESDAY



Zireiner See Wanderung

Hiking Tour to Lake Zirein

- 08:00 | Sport Ossi Kramsach
- 7 h | 18.06. – 24.09.2024
- Anmeldung bis Montag
Registration by Monday: 18:00
- Teilnehmer – participants:
min. 5 / max. 7
- ohne Card – without card: € 45,-
(ohne Taxi – without taxi)
mit Card – with card: € 35,-
(Taxi inklusive – taxi included)



Welt der Bienen

World of bees

- 10:00 | Parkplatz am Berglsteinersee, Breitenbach
- ca. 2 h | 25.06. – 17.09.2024
- Anmeldung bis Montag
Registration by Monday: 16:00
Für Kinder ab 4 Jahre
For children from the age of 4
- Teilnehmer – participants:
min. 3 / max. 15
- ohne Card – without card: € 10,-
(Kinder – children: € 5,-)
mit Card – with card: € 5,-
(Kinder – children: € 3,-)

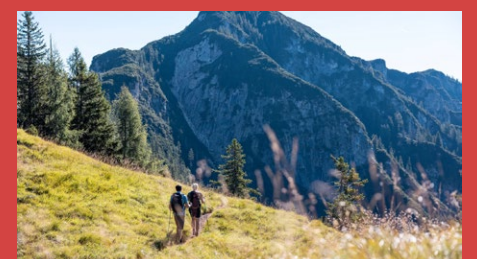
MITTWOCH – WEDNESDAY



Yoga am See

Lakeside yoga

- 08:00 | Reither See
- ca. 1,5 h | 05.06. – 11.09.2024
- Anmeldung bis Dienstag
Registration by Tuesday: 16:00
- Teilnehmer – participants:
min. 3 / max. 10
- ohne Card – without card: € 15,-
mit Card – with card: € 10,-



Rund um die Gratspitze

Hike around the Gratspitze

- 09:30 | Tourismusbüro Alpbach
- ca. 6 h | 05.06. – 30.10.2024
- Anmeldung bis Dienstag
Registration by Tuesday: 16:00
- Teilnehmer – participants:
min. 3 / max. 15
- ohne Card – without card: € 20,-
mit Card – with card: € 0,-



Details zu den Touren, weitere Programmpunkte, wie kulturelle Veranstaltungen und kulinarische Highlights finden Sie im Alpbachtal Wochenprogramm.

Details about the tours, other programme points such as cultural events and culinary highlights can be found in the Alpbachtal weekly programme.



Anmeldung in allen Tourismusbüros oder online über den Alpbachtal Erlebnis Shop:

Registrations taken at all tourist offices or online via the Alpbachtal Experiences Shop:

alpbachtal.at/erlebnisse



Alpbachtal Tourismus

Zentrum 1, 6233 Kramsach | +43 5337 21200 | info@alpbachtal.at

Änderungen vorbehalten! – *Subject to change!*

Altersregelung – age based pricing

0 – 5 Jahre: Kleinkind kostenlos – *toddlers free of charge*

6 – 14 Jahre: Kinder Preis – *children's price*

> 15 Jahre: Erwachsenen Preis – *adult price*

MITTWOCH – WEDNESDAY



Führung im Hildegard von Bingen Garten

Guided Tour of the Hildegard von Bingen Garden (in German!)

- 10:00 | Hildegard von Bingen Garten, Reith i. A.
- ca. 1 h | 08.05. – 09.10.2024
- Anmeldung bis Dienstag
Registration by Tuesday: 16:00
- Teilnehmer – participants: min. 5
- ohne Card – without card: € 10,-
mit Card – with card: € 8,-



Stadtführung Rattenberg

Guided tour through Rattenberg

- 10:30 | Tourismusbüro Rattenberg
- ca. 1 h | 29.05. – 30.10.2024
- Anmeldung bis Mittwoch
Registration by Wednesday: 09:00
- Teilnehmer – participants:
min. 3 / max. 35
- ohne Card – without card: € 20,-
(Kinder – children: € 15,-)
mit Card – with card: € 0,-



Fackelwanderung in Alpbach

Torch light walk in Alpbach

- 20:00 – 21:00 (je nach Dämmerung
depending on dusk) | Tourismusbüro
Alpbach
- 1,5 – 2 h | 05.06. – 30.10.2024
- Anmeldung bis Mittwoch
Registration by Wednesday: 16:00
- Teilnehmer – participants:
min. 3 / max. 15
- ohne Card – without card: € 10,-
(Kinder – children: € 5,-)
mit Card – with card: € 5,-
(Kinder – children: € 3,-)



Top of Alpbachtal Tour

Top of Alpbachtal tour

- 09:15 | Wiedersbergerhornbahn
Talstation – Bottom station
- ca. 4 h | 27.06. – 31.10.2024
- Anmeldung bis Mittwoch
Registration by Wednesday: 16:00
- Teilnehmer – participants:
min. 3 / max. 15
- ohne Card – without card: € 20,-
mit Card – with card: € 0,-

DONNERSTAG – THURSDAY



Fackelwanderung in Reith i. A.

Torch light walk in Reith i. A.

- 20:00 – 21:00 (je nach Dämmerung
depending on dusk) | Tourismusbüro
Reith i. A.
- ca. 1 h | 06.06. – 31.10.2024
- Anmeldung bis Donnerstag
Registration by Thursday: 16:00
- Teilnehmer – participants:
min. 3 / max. 15
- ohne Card – without card: € 10,-
(Kinder – children: € 5,-)
mit Card – with card: € 5,-
(Kinder – children: € 3,-)



Seen Kultur Wanderung

Lakes / culture hike

- 09:30 | Sport Ossi Kramsach
- 3,5 h | 07.06. – 25.10.2024
- Anmeldung bis Donnerstag
Registration by Thursday: 18:00
- Teilnehmer – participants:
min. 3 / max. 30
- ohne Card – without card: € 20,-
mit Card – with card: € 0,-



Schmankerl Tour

Culinary discoveries

- 09:30 | Tourismusbüro Reith i. A.
- 2 – 3 h | 14.06. – 04.10.2024
(28.06. / 13.09. / 20.09.:
keine Tour – no tour)
- Anmeldung bis Donnerstag
Registration by Thursday: 16:00
- Teilnehmer – participants:
min. 3 / max. 15
- ohne Card – without card: € 20,-
(Kinder – children: € 15,-)
mit Card – with card: € 10,-
(Kinder – children: € 5,-)



Von Kraut zu Kraut

From herb to herb

- 10:00 | Neuschwendthof
Brandenburg 120
- ca. 2 h | 07.06. – 06.09.2024
- Anmeldung bis Donnerstag
Registration by Thursday: 16:00
- Teilnehmer – participants:
min. 3 / max. 15
- ohne Card – without card: € 10,-
mit Card – with card: € 0,-

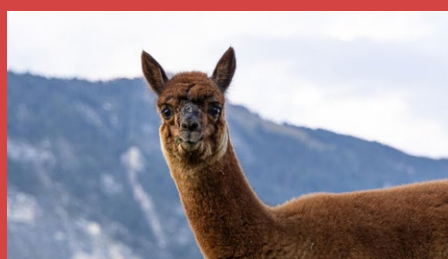
FREITAG – FRIDAY



Kirchenführung

Guided church tour (in German!)

- 10:30 | Pfarrkirche Reith i. A.
- ca. 1 h | 05.07. – 27.09.2024
- Anmeldung bis Freitag
Registration by Friday: 09:00
- Teilnehmer – participants:
min. 3 / max. 15
- € 0,-



Unterwegs mit Lamas & Alpakas

Out & about with llamas & alpacas

- 17:00 | Freifußhof Kramsach
Fachental 19
- ca. 2 h | 07.06. – 27.09.2024
(Keine Tour – no tour: 30.08. & 06.09.
Zusatztermin – additional date:
18.10. & 25.10. | 10:00)
- Anmeldung bis Donnerstag
Registration by Thursday: 16:00
- Teilnehmer – participants:
min. 4 / max. 10
- ohne Card – without card: € 20,-
(Kinder – children: € 10,-)
mit Card – with card: € 15,-
(Kinder – children: € 8,-)



Luftgewehrschießen

Air rifle target shooting

- 19:00 | Alpbach 496, 6236 Alpbach
- ca. 3 h | 14.06. – 25.10.2024
- Anmeldung bis Freitag
Registration by Friday: 12:00
- Teilnehmer – participants:
min. 3 / max. 10
- ohne Card – without card: € 10,-
mit Card – with card: € 0,-



Rattenberg bei Nacht

Rattenberg by night (in German!)

- 20:00 | Nagelschmiedhäuser
Rattenberg
- ca. 1 h | 16.06. / 30.06. / 21.07. / 11.08.:
„Nachtwächterinnen-Führung“
07.07. / 25.08.: „Rattenberg –
Glaube & Irrglaube im Mittelalter“
- Anmeldung online bis Sonntag
Registration online by Sunday: 18:00
- Teilnehmer – participants:
min. 3 / max. 35
- € 0,-